

КОМПЛЕКТНЫЕ ТРАНСФОРМАТОРНЫЕ ПОДСТАНЦИИ И ВЫСОКОВОЛЬТНЫЕ УСТРОЙСТВА

для нужд нефтегазового комплекса

КТПНД

МОЩНОСТЬЮ 40 - 160 кВ·А

ТУ РБ 100211261.024-2003

Комплектные трансформаторные подстанции для нефтедобычи (наружной установки) служат для приёма энергии промышленной частоты напряжением 6 (10) кВ, преобразования её в электроэнергию напряжением 0,4 кВ и снабжения ею промысловых скважин добычи нефти (и других промышленных объектов) в районах с умеренным климатом (от минус 45° С до плюс 40° С).

Комплектно с КТПНД поставляется высоковольтный разъединитель, который устанавливается на ближайшей опоре ЛЭП.

Ввод ВН - воздушный.

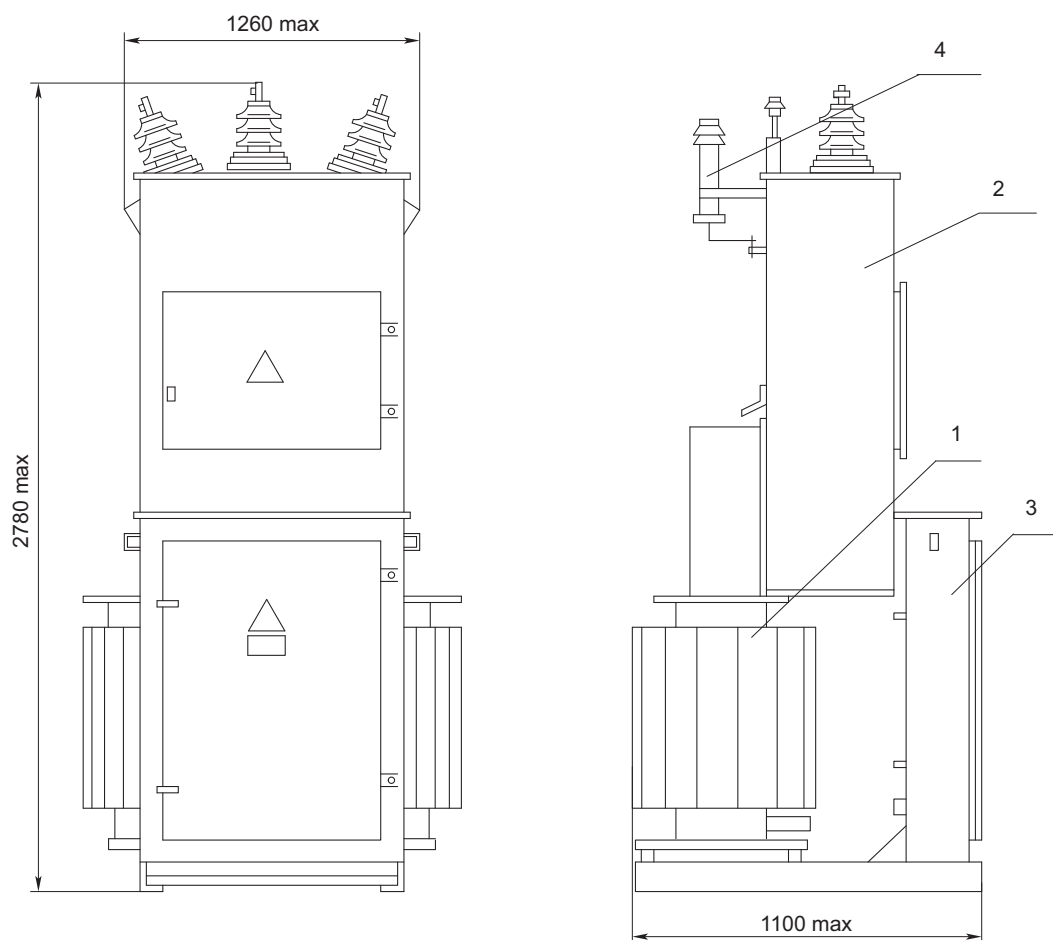
Вывод НН - кабельный.

В КТПНД имеются блокировки, обеспечивающие безопасную работу обслуживающего персонала.

Основные технические параметры

Наименование параметра	Значение параметра							
Номинальная мощность трансформатора, кВ·А	40		63		100		160	
Номинальное напряжение на стороне ВН, кВ	6	10	6	10	6	10	6	10
Номинальный ток плавкой вставки предохранителя, А	10	8	16	10	20	16	31,5	20
Номинальный ток отходящих линий, А	63		100		160		250	

Габаритные размеры и масса КТПНД мощностью 40-160 кВ·А

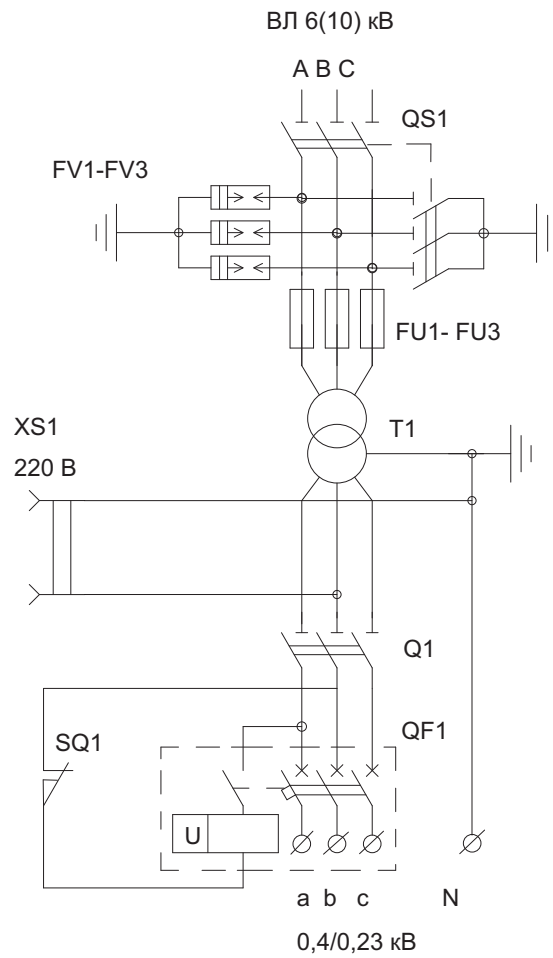


Примечание:

Масса (без трансформатора) 315 кг

- 1 - трансформатор;
- 2 - устройство ВН;
- 3 - распределительное устройство НН;
- 4 - вентильный разрядник (ограничитель перенапряжений).

Схема электрическая принципиальная КТПНД мощностью 40-160 кВ·А



Примечание:

Положение контактов SQ1 показано при открытой верхней панели защиты.